

# คู่มือสำหรับการติดตั้งระบบ FortiClient และการตั้งค่าเชื่อมต่อ VPN สำหรับระบบปฏิบัติการ Windows และ MacOS

การ Download และติดตั้ง FortiClient VPN

สำหรับระบบปฏิบัติการ Windows

*การตั้งค่าเพื่อเชื่อมต่อและการทำงาน VPN ( Windows )*

*การยกเลิกการเชื่อมต่อ VPN ( Windows )*

สำหรับระบบปฏิบัติการ MacOS

*การตั้งค่าเพื่อเชื่อมต่อและการทำงาน VPN ( MacOS )*

*การยกเลิกการเชื่อมต่อ VPN ( MacOS )*

## การ Download และติดตั้ง FortiClient VPN

- เตรียมไฟล์ *FortiClient VPN* สำหรับติดตั้ง โดยดาวน์โหลดจากเว็บไซต์ <https://www.forticlient.com/downloads>
- เตรียม Username / Password สำหรับเชื่อมต่อ VPN ( Username/Password ที่ใช้ Login Internet ภายในมหาวิทยาลัย )







๑. เข้าเว็บไซต์ <https://www.forticlient.com/downloads> เพื่อดาวน์โหลดไฟล์ติดตั้ง FortiClient
๒. เลื่อนลงมาให้พบกับหัวข้อ *FortiClient VPN*

### FortiClient VPN

The VPN-only version of FortiClient offers SSL VPN and IPSecVPN, but does not include any support. Download the best VPN software for multiple devices.

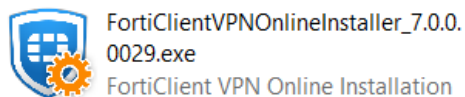
**Remote Access**

- ✓ SSL VPN with MFA
- ✓ IPSEC VPN with MFA

 Download VPN for Windows <div style="background-color: red; color: white; padding: 5px; width: 80px; margin: 0 auto;">DOWNLOAD</div>	 Download VPN for MacOS <div style="background-color: red; color: white; padding: 5px; width: 80px; margin: 0 auto;">DOWNLOAD</div>	 Download VPN for Linux <div style="background-color: red; color: white; padding: 5px; width: 100px; margin: 0 auto;">DOWNLOAD .rpm</div>
 Download VPN for iOS <div style="background-color: red; color: white; padding: 5px; width: 80px; margin: 0 auto;">DOWNLOAD</div>	 Download VPN for Android <div style="background-color: red; color: white; padding: 5px; width: 80px; margin: 0 auto;">DOWNLOAD</div>	 Download VPN for Linux <div style="background-color: red; color: white; padding: 5px; width: 100px; margin: 0 auto;">DOWNLOAD .deb</div>

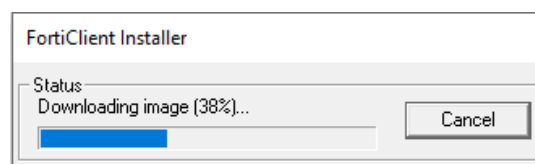
### สำหรับระบบปฏิบัติการ Windows

๑. เลือก Download ที่หัวข้อ Download VPN for Windows



\* ตัวอย่าง ไฟล์ติดตั้ง FortiClient

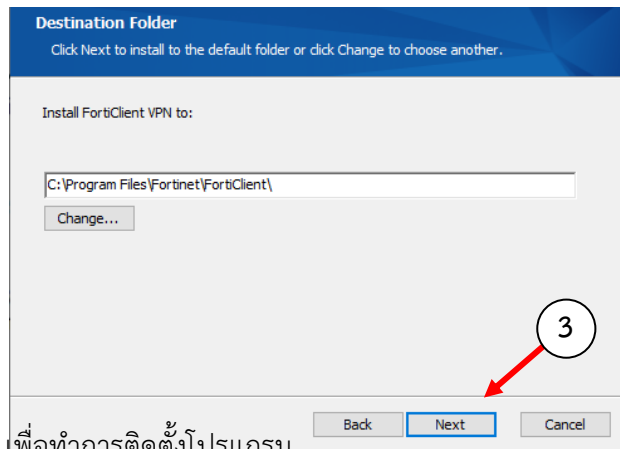
๒. ดับเบิลคลิกที่ Icon ไฟล์ติดตั้ง จะเข้าสู่หน้าจอดาวน์โหลดไฟล์ installer ตัวเต็มจาก Internet โดยความเร็วขึ้นอยู่กับความเร็วในการเชื่อมต่อ network ของผู้ใช้งาน



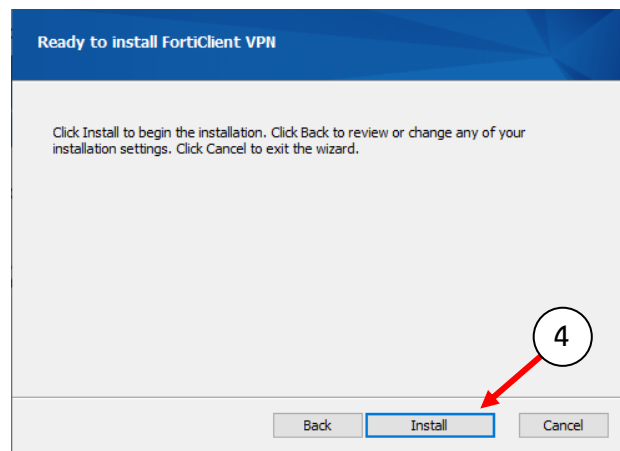
๓. เมื่อดาวนโหลดเรียบร้อยแล้ว จะปรากฏหน้าต่างให้ติดตั้งโปรแกรม หลังจากนั้นให้ทำเครื่องหมายถูกที่ช่อง Yes, I have.... แล้วกดปุ่ม Next



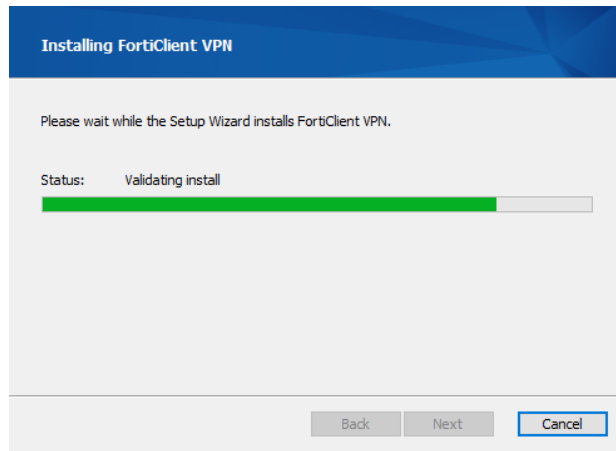
๔. เข้าสู่ขั้นตอนเลือก Folder ( ปกติเป็น Default ) สำหรับติดตั้ง เลือก Next



๕. กดปุ่ม Install เพื่อทำการติดตั้งโปรแกรม




๖. ใช้เวลาสักครู่ รอจนกว่าโปรแกรมจะติดตั้งเสร็จ



หลังติดตั้งเสร็จเรียบร้อยแล้ว บนหน้าจอ Desktop มอง Icon FortiClient VPN ให้คลิกเพื่อเปิดใช้งาน

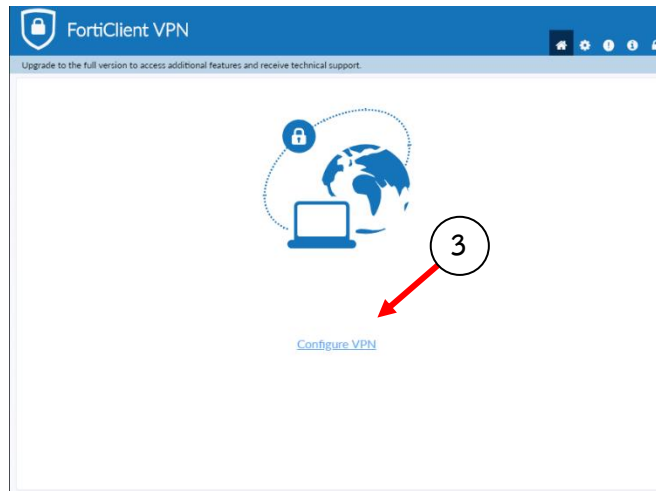


การตั้งค่าเพื่อเชื่อมต่อและการทำงาน VPN ( Windows )

๑. คลิกที่ Icon  โปรแกรมจะแสดงหน้าเพื่อเปิดใช้งานครั้งแรก
๒. ทำเครื่องหมายถูกที่ช่อง I acknowledge.... แล้วกดปุ่ม I accept



๓. คลิกเลือก Configure VPN



๔. ให้กำหนดค่าตามข้อมูลที่กำหนดไว้ข้างล่างดังนี้

- VPN เลือกแบบ **SSL-VPN**
- Connection Name: **WU-VPN** (หรือใส่ชื่อตามต้องการ)
- Description: **WU\_VPN\_Connect** (หรือใส่ข้อความตามต้องการ)
- Remote Gateway: **vpn.wu.ac.th**
- ทำเครื่องหมายถูกที่ช่อง Customize port ใช้หมายเลข Port: **๔๔๓**

เมื่อกำหนดค่าต่างๆ เสร็จเรียบร้อยแล้ว ให้กดปุ่ม Save

FortiClient VPN

Upgrade to the full version to access additional features and receive technical support.

### New VPN Connection

VPN: SSl-VPN | IPsec VPN | XMI

Connection Name: WU-VPN

Description: WU VPN Connect

Remote Gateway: vpn.wu.ac.th

+ Add Remote Gateway

Customize port: 443

Enable Single Sign On (SSO) for VPN Tunnel

Client Certificate: None

Authentication:  Prompt on login  Save login

Buttons: Cancel, Save

๕. จากนั้นโปรแกรมจะขึ้นหน้าต่าง ให้ Login ด้วย Username / Password ที่ใช้ Login Internet ภายใต้อินเทอร์เน็ตแล้วกดปุ่ม Connect

FortiClient VPN

Upgrade to the full version to access additional features and receive technical support.

VPN Name: WU-VPN

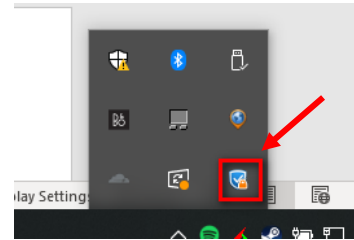
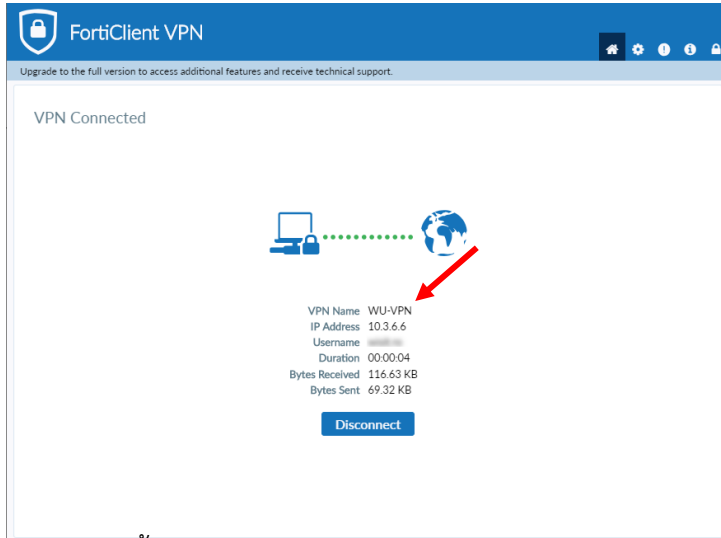
Username: Watailak

Password: [masked]

Save Password

Connect

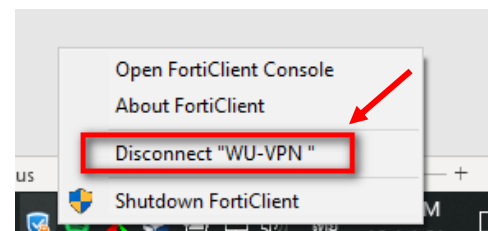
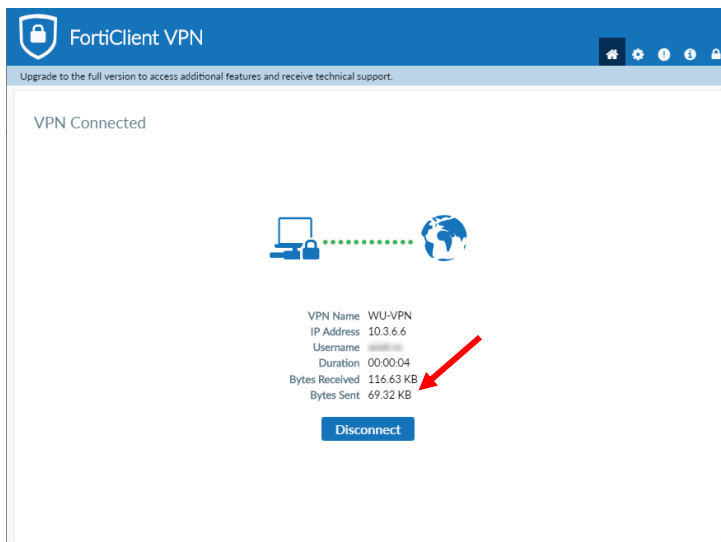
๖. หาก Login ผ่านโปรแกรมจะทำการเชื่อมต่อ VPN โดยระบุหมายเลข IP Address และแสดง Icon มุมขวาของ Windows เพื่อเป็นการยืนยันว่าเชื่อมต่อ VPN สำเร็จแล้ว



จากนั้นสามารถใช้งานระบบต่างๆ เหมือนใช้งาน Internet ในมหาวิทยาลัย ทั้งนี้ทั้งนั้นผู้ใช้งานควรสงวนสิทธิ์ในการให้ผู้อื่นเข้าถึงระบบต่างๆ ของมหาวิทยาลัยด้วยและมีความรับผิดชอบใน Username และ Password ของตนเอง

#### การยกเลิกการเชื่อมต่อ VPN ( Windows )

เมื่อสิ้นสุดการใช้งานสามารถยกเลิกการเชื่อมต่อ VPN ได้ โดยการกดปุ่ม Disconnect หรือคลิกขวาที่สัญลักษณ์มุมขวาล่างและเลือก Disconnect "WU-VPN"



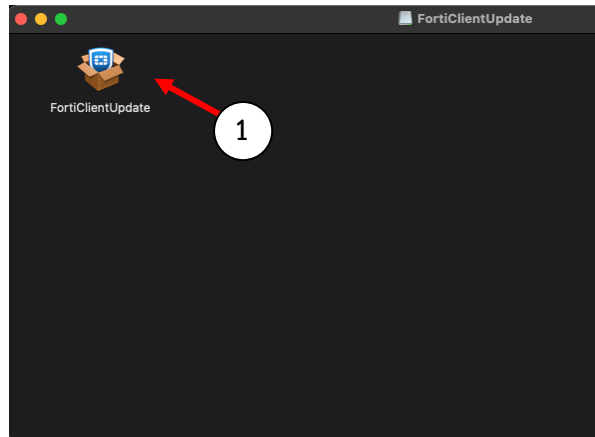
## สำหรับระบบปฏิบัติการ MacOS

- เลือก Download ที่หัวข้อ Download VPN for MacOS

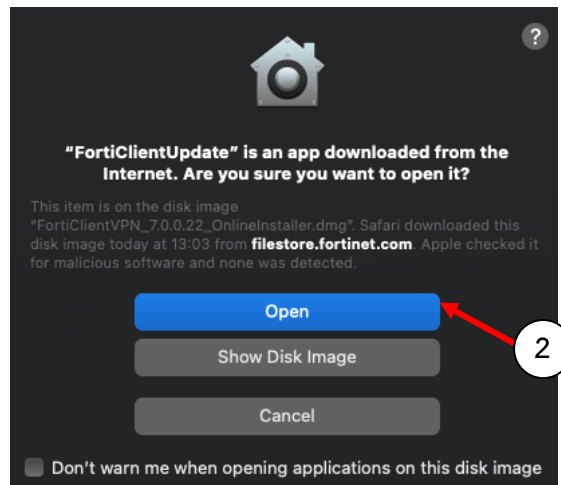
FortiClientVPN\_7.0.0.22\_OnlineInstaller.dmg

\* ตัวอย่าง ไฟล์ติดตั้ง FortiClient

- ดับเบิลคลิกที่ Icon ไฟล์ติดตั้ง โปรแกรมจะเปิดหน้าต่างใหม่ ให้คลิกที่ FortiClientUpdate

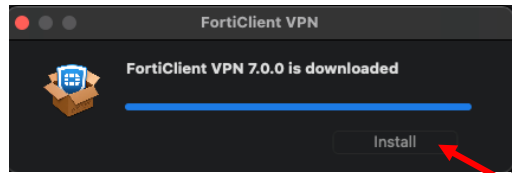
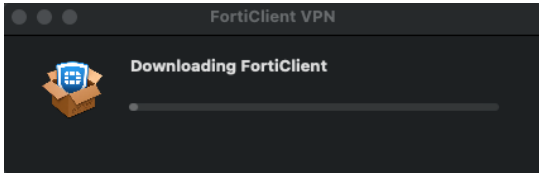


- โปรแกรมจะขึ้นหน้าต่างต่างให้ Download App จาก Internet หลังจากนั้นคลิก Open



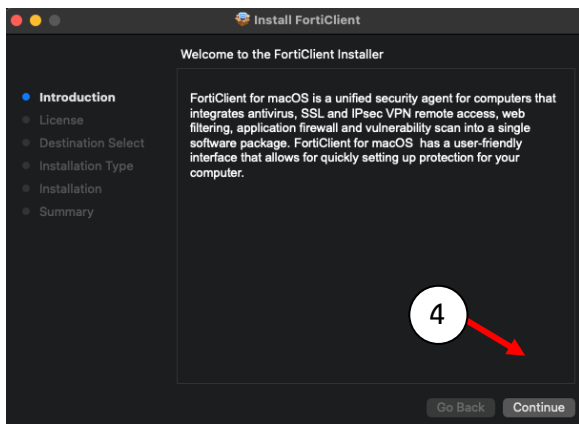


๔. โปรแกรมจะทำการจะเข้าสู่หน้าจอตาวนโหลดไฟล์ installer ตัวเต็มจาก Internet โดยความเร็วขึ้นอยู่กับการเชื่อมต่อ network ของผู้ใช้งาน เมื่อเสร็จสิ้น ให้กดปุ่ม Install

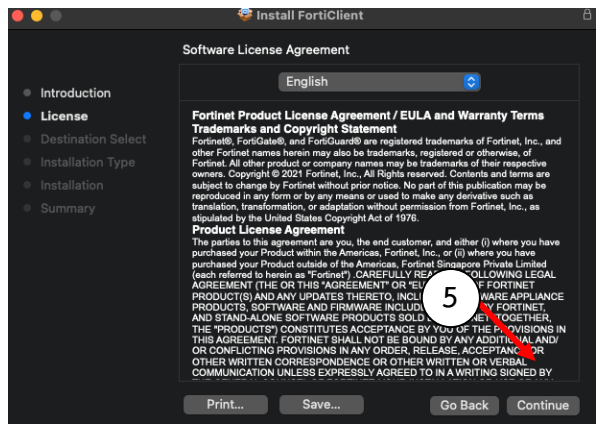


3

๕. หลังจากนั้นให้กดปุ่ม Continue

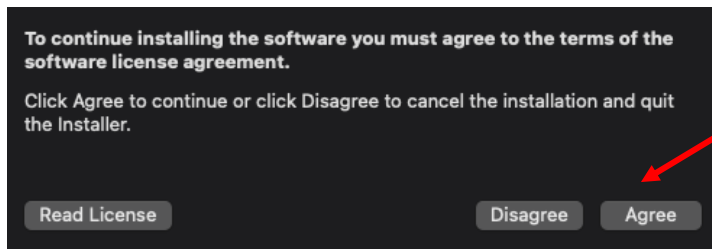


4



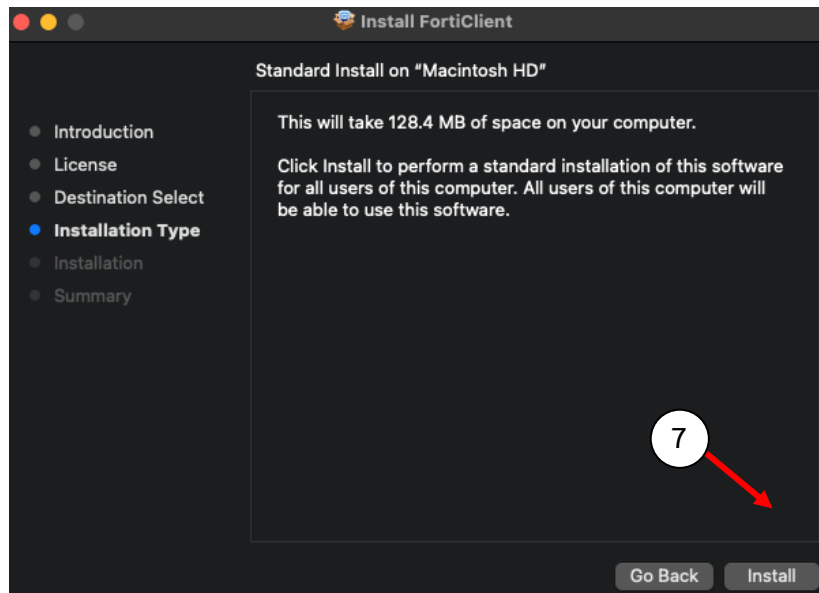
5

๖. หากมีหน้าต่างสำหรับการยอมรับการติดตั้ง ให้กดปุ่ม Agree

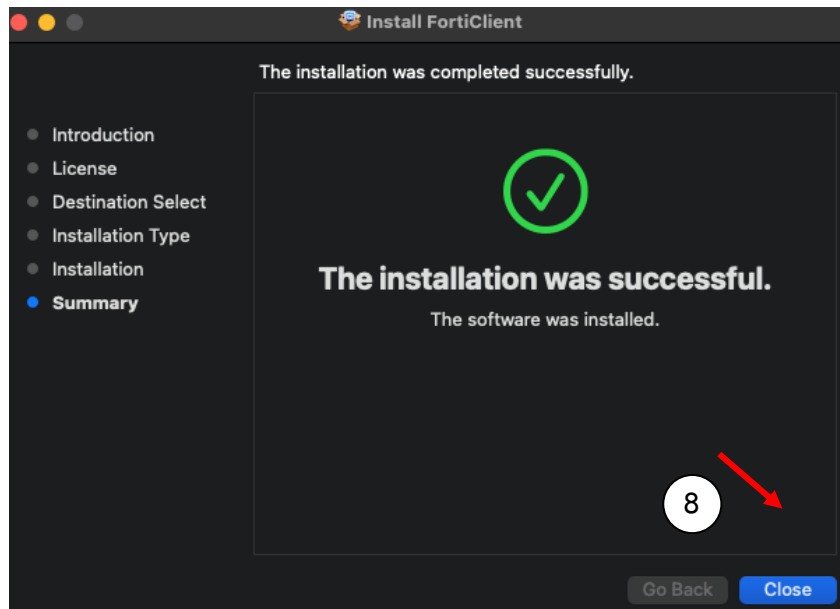


6

๗. โปรแกรมจะเข้าสู่ขั้นตอนการ Install ให้กดปุ่ม Install



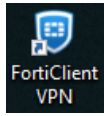
๘. เมื่อเสร็จเรียบร้อยแล้ว จะขึ้นหน้าต่างดังนี้ ให้กดปุ่ม close



๙. สามารถค้นหา โปรแกรมได้โดยพิมพ์ “Forticlient” จะเจอ Icon ดังตัวอย่าง เป็นอันว่าการติดตั้งโปรแกรมเสร็จสมบูรณ์



## การตั้งค่าเพื่อเชื่อมต่อและการใช้งาน VPN ( MacOS )

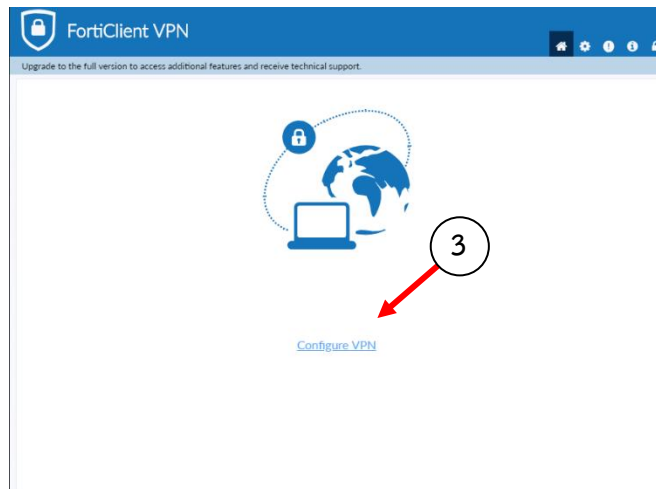


๑. คลิกที่ Icon โปรแกรมจะแสดงหน้าเพื่อเปิดใช้งานครั้งแรก

๒. ทำเครื่องหมายถูกที่ช่อง I acknowledge.... แล้วกดปุ่ม I accept



๓. คลิกเลือก Configure VPN



๔. ให้กำหนดค่าตามข้อมูลที่กำหนดไว้ข้างล่างดังนี้

- VPN เลือกแบบ SSL-VPN
- Connection Name: WU-VPN (หรือใส่ชื่อตามต้องการ)
- Description: WU\_VPN\_Connect (หรือใส่ข้อความตามต้องการ)
- Remote Gateway: vpn.wu.ac.th
- ทำเครื่องหมายถูกที่ช่อง Customize port ใช้หมายเลข Port: ๔๔๓

เมื่อกำหนดค่าต่างๆ เสร็จเรียบร้อยแล้ว ให้กดปุ่ม Save

FortiClient VPN

Upgrade to the full version to access additional features and receive technical support.

### New VPN Connection

VPN: **SSL-VPN** | IPsec VPN | XMI

Connection Name: WU-VPN

Description: WU VPN Connect

Remote Gateway: vpn.wu.ac.th

+Add Remote Gateway

Customize port: 443

Enable Single Sign On (SSO) for VPN Tunnel

Client Certificate: None

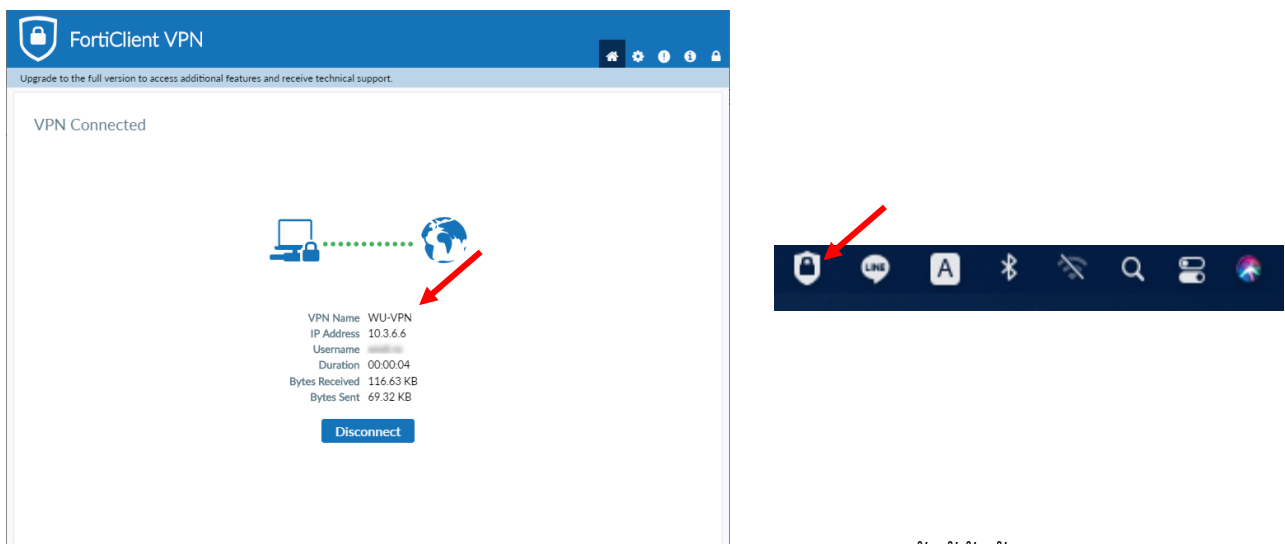
Authentication:  Prompt on login  Save login

Cancel Save

๕. จากนั้นโปรแกรมจะขึ้นหน้าต่าง ให้ Login ด้วย Username / Password ที่ใช้ Login Internet ภายใน แล้วกดปุ่ม connect



๖. หาก Login ผ่านโปรแกรมจะทำการเชื่อมต่อ VPN โดยระบุหมายเลข IP Address และแสดง Icon มุมขวาบนของ MacOS เพื่อเป็นการยืนยันว่าเชื่อมต่อ VPN สำเร็จแล้ว



จากนั้นสามารถใช้งานระบบต่างๆ เสมือนใช้งาน Internet ในมหาวิทยาลัย ทั้งนี้ทั้งนั้นผู้ใช้งานควรสงวนสิทธิ์ในการให้ผู้อื่นเข้าถึงระบบต่างๆ ของมหาวิทยาลัยด้วยและมีความรับผิดชอบใน Username และ Password ของตนเอง

## การยกเลิกการเชื่อมต่อ VPN ( MacOS )

เมื่อสิ้นสุดการใช้งานสามารถยกเลิกการเชื่อมต่อ VPN ได้ โดยการกดปุ่ม Disconnect หรือคลิกขวาที่สัญลักษณ์มุมขวบนและเลือก Disconnect “WU-VPN”

