

การติดตั้งโปรแกรม R

ดาวน์โหลดโปรแกรม

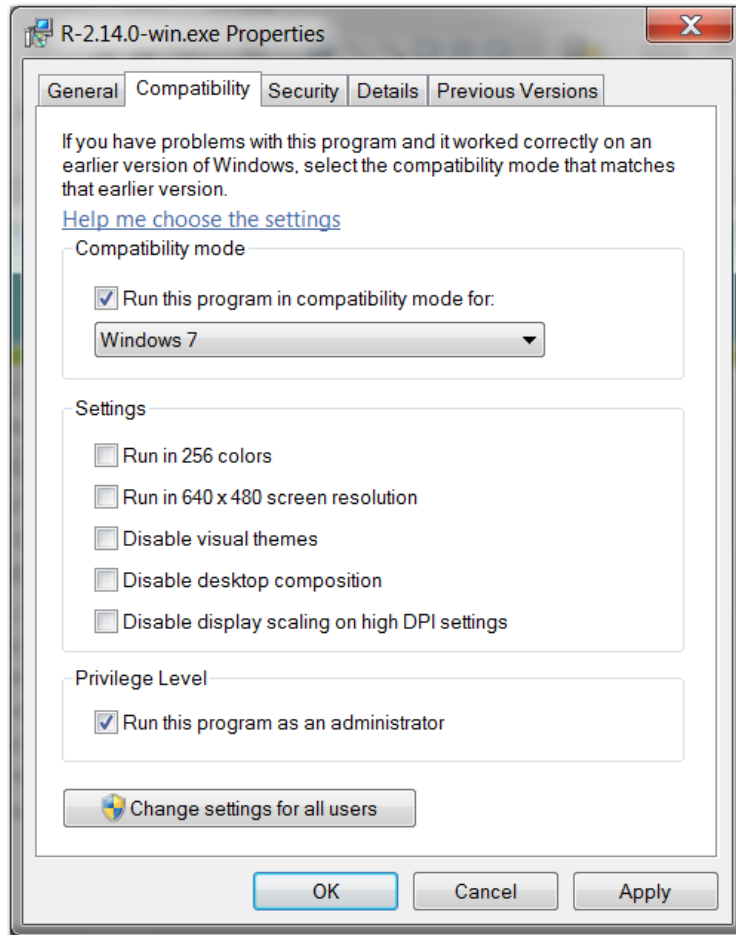
- ในเมนู Download, Packages
 - คลิก CRAN
- ไปที่ Thailand
 - คลิก <http://mirrors.psu.ac.th/pub/cran/>
- ในหัวข้อ Download and Install R
 - คลิก Download R for Windows
- หัวข้อ Subdirectories:
 - คลิก base หรือ install R for the first time.
- คลิก Download R 2.14.0 for Windows
- Save เก็บไว้ใน Drive ของเครื่องคอมพิวเตอร์ที่ต้องการติดตั้ง

ก่อนการติดตั้งโปรแกรม ควรปิดหรือหยุดการทำงานของโปรแกรมป้องกันไวรัส

ก่อนการติดตั้งโปรแกรม ควรกำหนดคุณสมบัติในการติดตั้งโปรแกรมให้เหมาะสมกับระบบปฏิบัติการ ดังนี้

- คลิกขวาที่ไฟล์ติดตั้ง
- เลือกแถบ Compatibility
- คลิก / ที่คำว่า Run this program in compatibility mode for:
 - เลือกระบบปฏิบัติการ
- คลิก / ที่คำว่า Run this program as an administrator

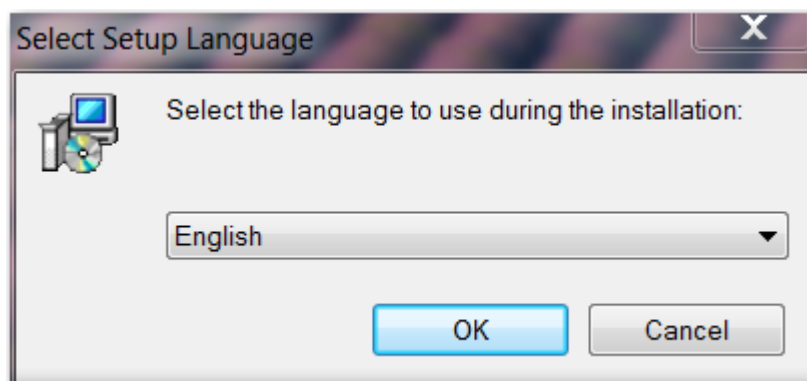
○ คลิกปุ่ม Apply และคลิกปุ่ม OK



ดับเบิลคลิกที่ไฟล์  R-2.14.0-win.exe

หากโปรแกรม Windows แสดงหน้าต่าง User Account Control ให้ตอบ Yes

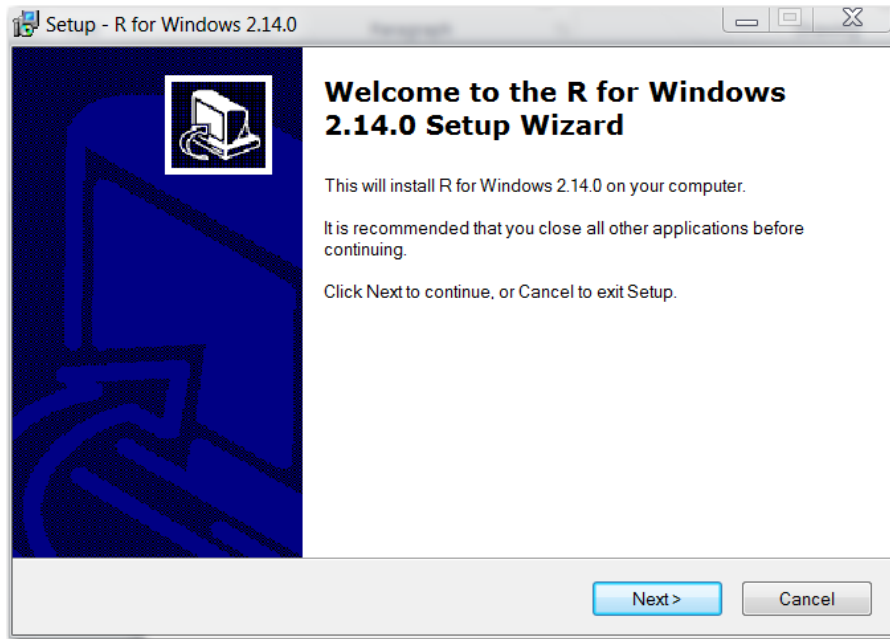
โปรแกรมแสดงหน้าต่างเลือกภาษา



เลือกภาษาอังกฤษ

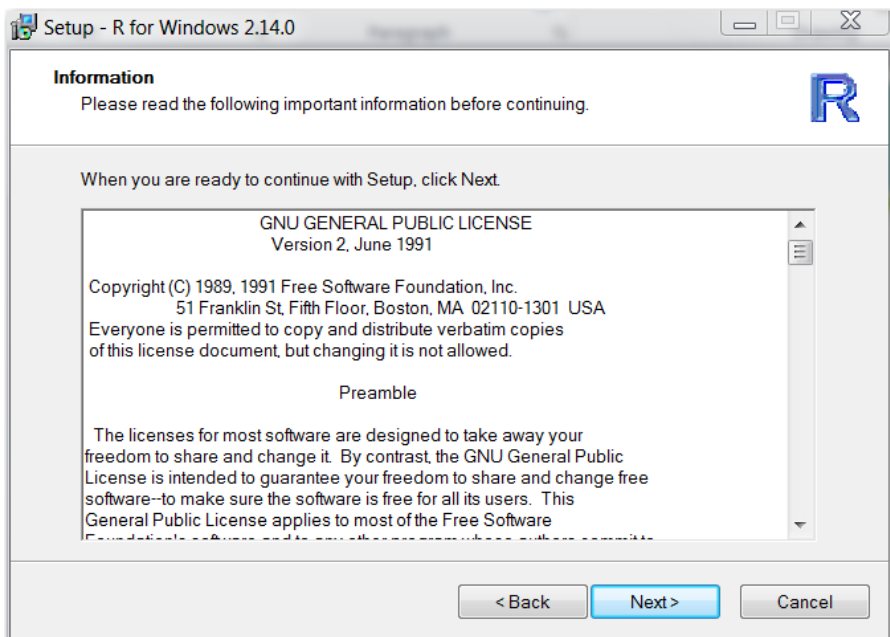
กดปุ่ม OK

โปรแกรมแสดงหน้าต่างยินดีต้อนรับสู่ระบบช่วยติดตั้งโปรแกรม R



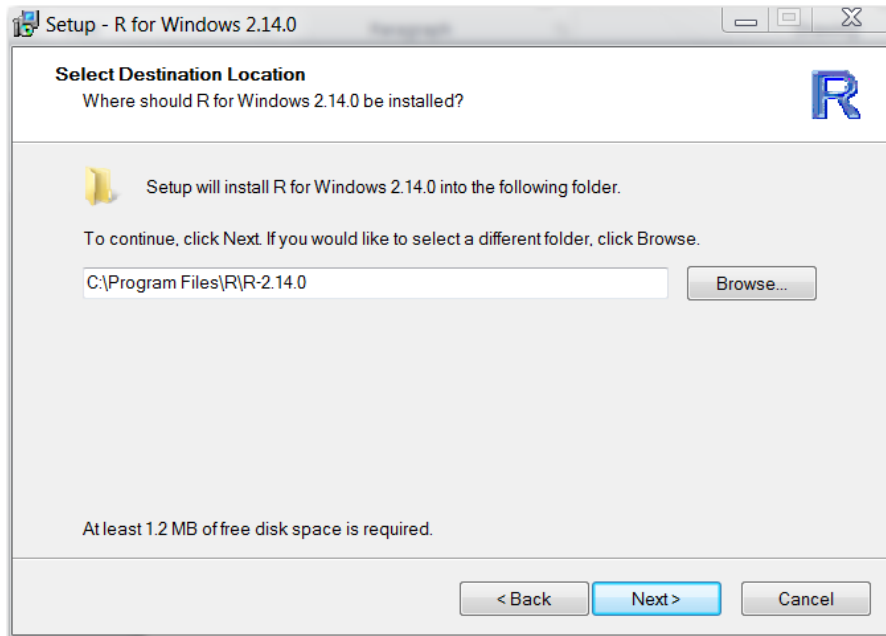
กดปุ่ม Next

โปรแกรมแสดงหน้าต่างข้อตกลงเกี่ยวกับลิขสิทธิ์



กดปุ่ม Next

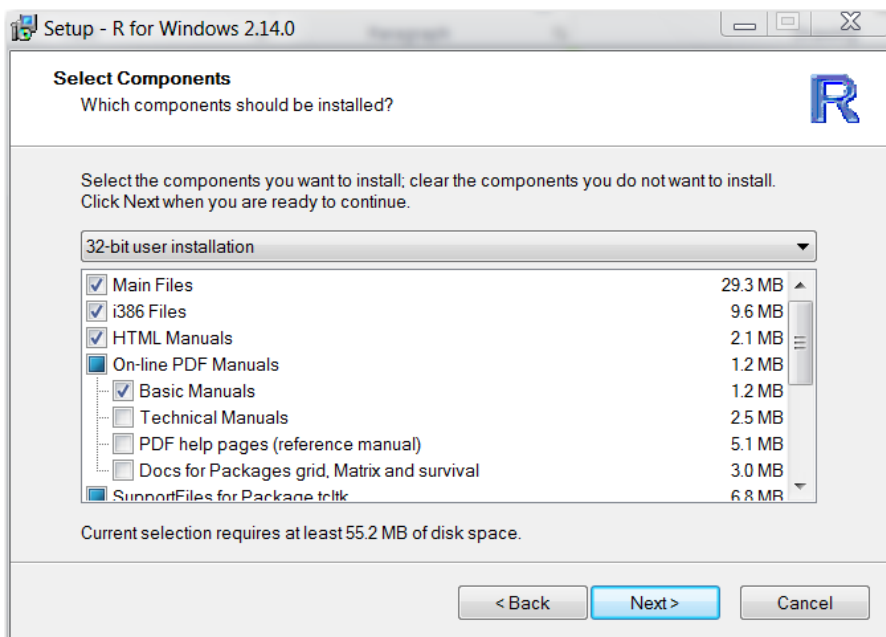
โปรแกรมแสดงหน้าต่างให้เลือกพื้นที่ในการติดตั้ง



หากต้องการติดตั้งในพื้นที่ที่โปรแกรมกำหนด ให้กดปุ่ม Next

หากไม่ต้องการติดตั้งในพื้นที่ที่โปรแกรมกำหนด ให้กดปุ่ม Browse เลือกพื้นที่ติดตั้งใหม่

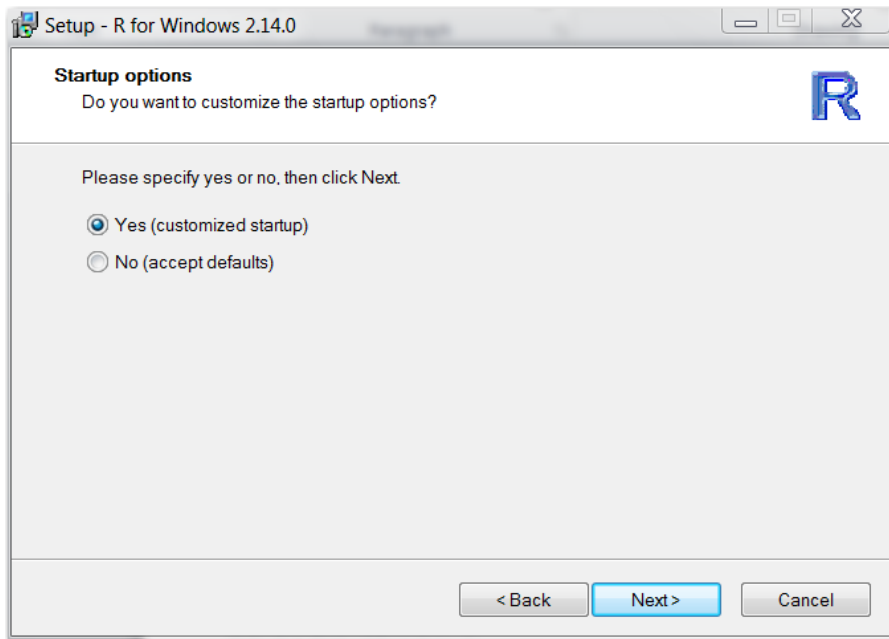
โปรแกรมแสดงหน้าต่างให้เลือกองค์ประกอบของโปรแกรมที่ต้องการติดตั้ง



เลือกองค์ประกอบที่ต้องการ

กดปุ่ม Next

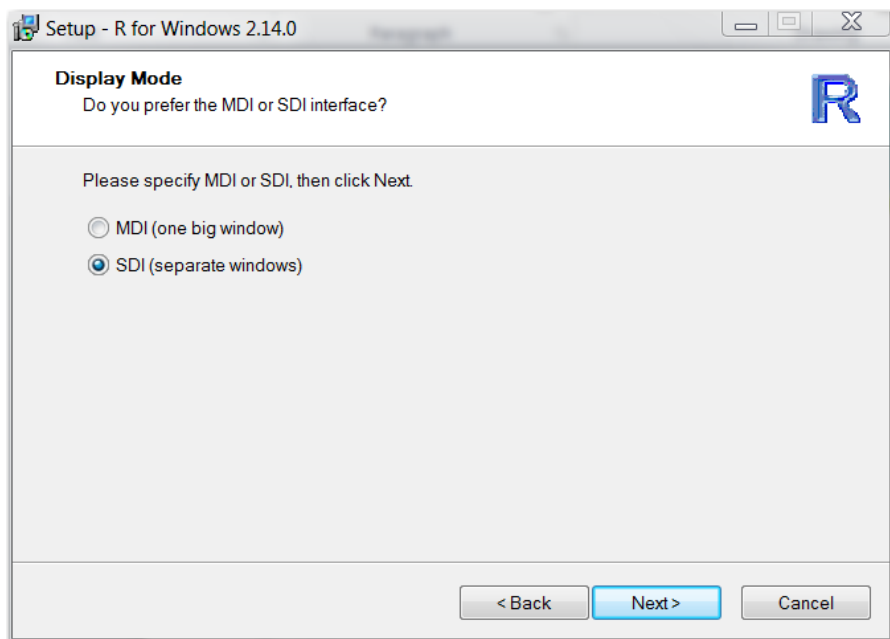
โปรแกรมแสดงหน้าต่างให้เลือกการกำหนดค่าการเปิดใช้โปรแกรม



เลือก Yes

กดปุ่ม Next

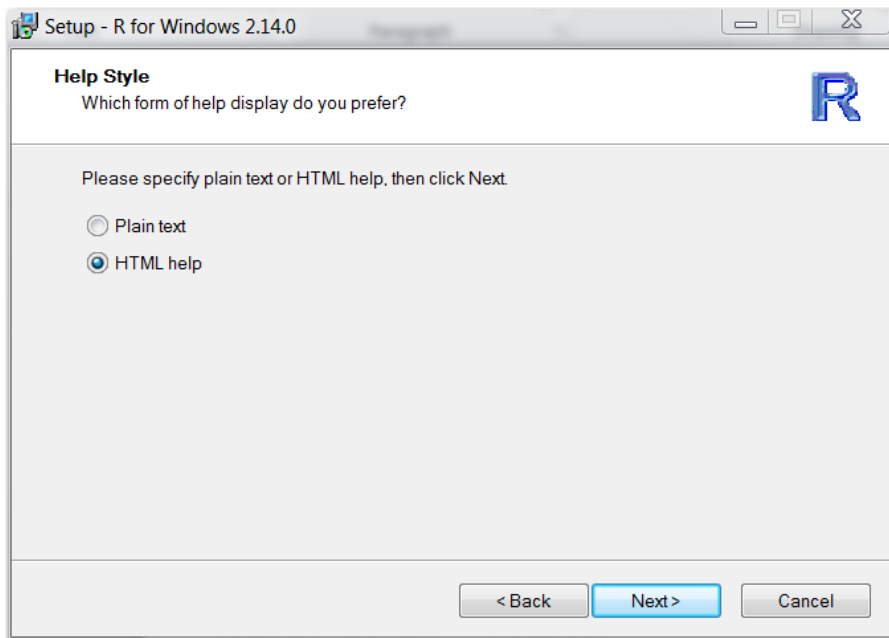
โปรแกรมแสดงหน้าต่างให้เลือกรูปแบบการแสดงผล



เลือก SDI เพื่อรองรับการติดตั้งระบบ GUI

กดปุ่ม Next

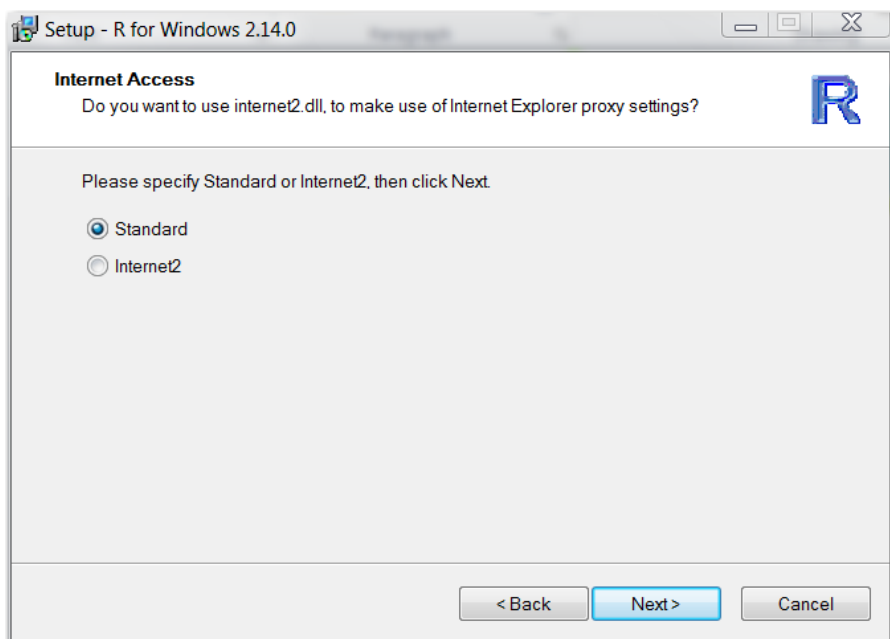
โปรแกรมแสดงหน้าต่างให้เลือกรูปแบบระบบช่วยเหลือ



เลือก HTML help

กดปุ่ม Next

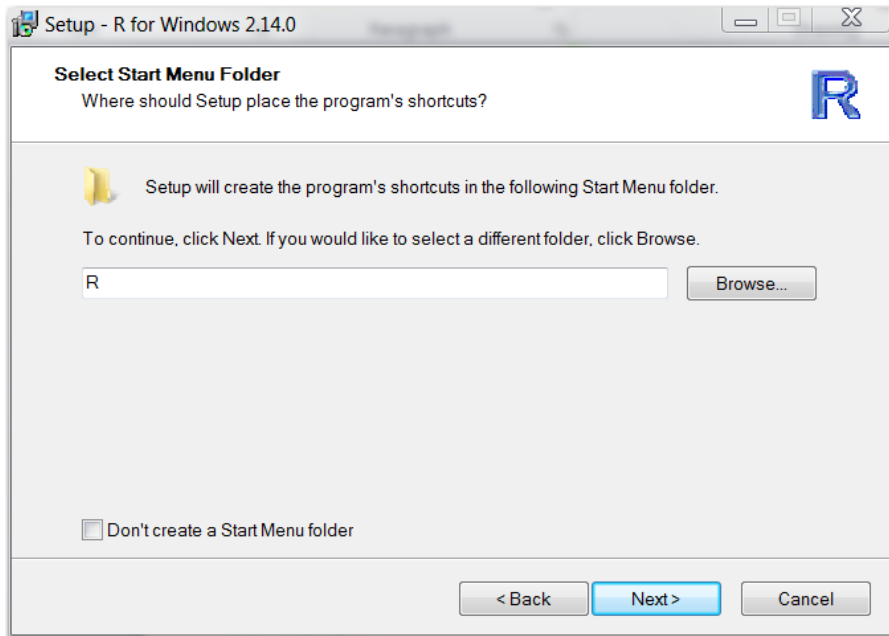
โปรแกรมแสดงหน้าต่างให้เลือกวิธีการเข้าถึงอินเทอร์เน็ต



เลือก Standard

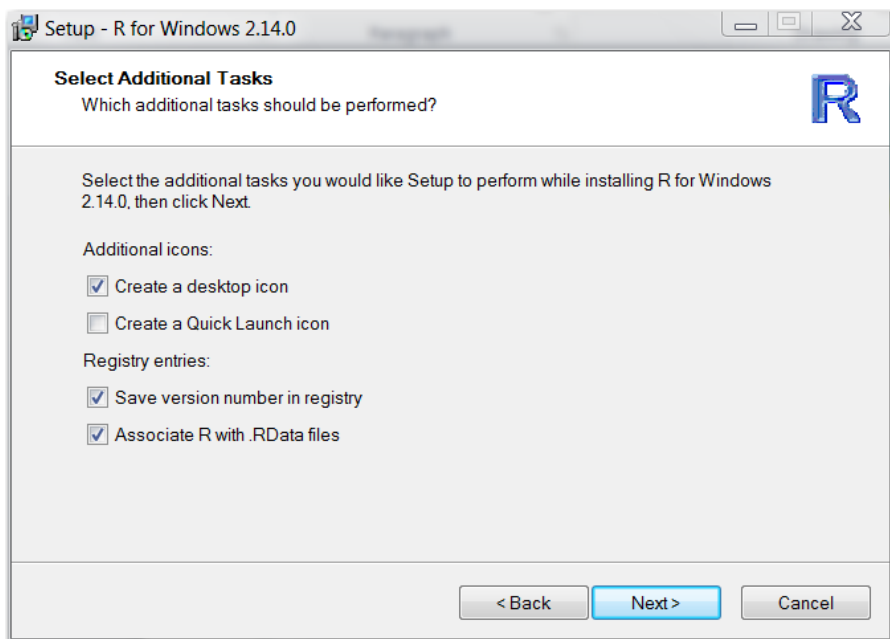
กดปุ่ม Next

โปรแกรมแสดงหน้าต่างให้เลือกการสร้างปุ่มทีมสำหรับเปิดโปรแกรม (shortcut)



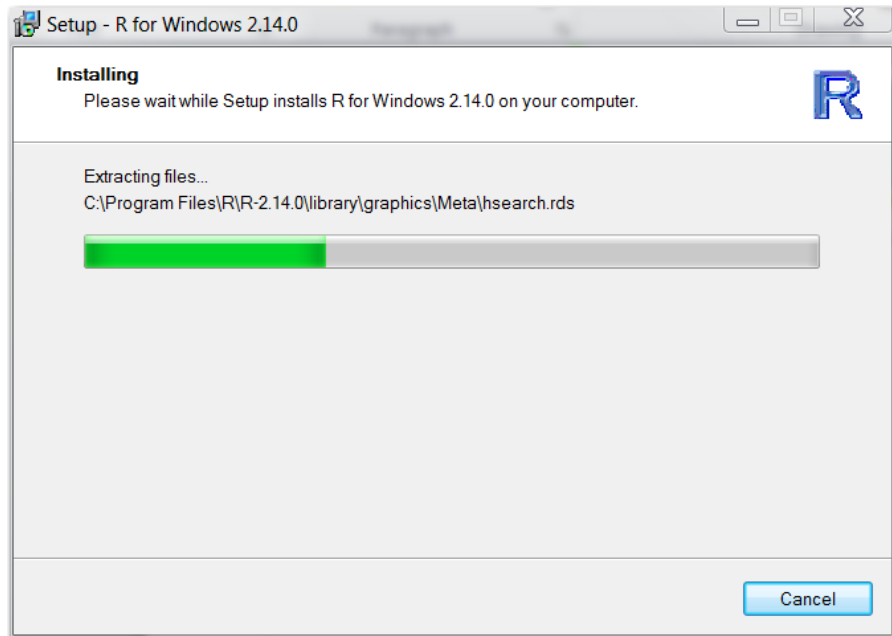
กดปุ่ม Next

โปรแกรมแสดงหน้าต่างให้เลือกกำหนดการสร้างปุ่มสัญลักษณ์ (icon) และค่าการทำงานของโปรแกรม (registry)



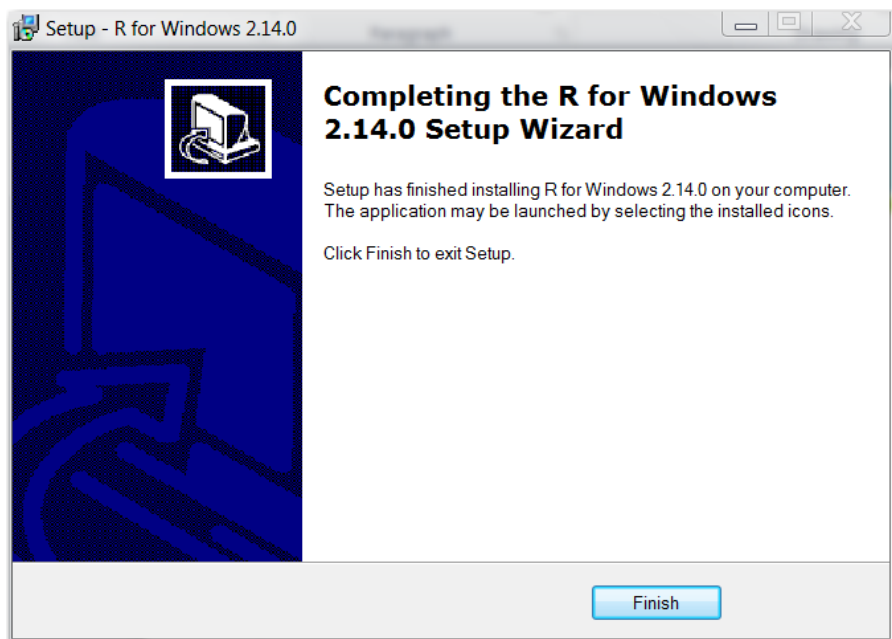
กดปุ่ม Next

โปรแกรมแสดงหน้าต่างกำลังติดตั้งโปรแกรม



รอนโปรแกรมติดตั้งเสร็จ

โปรแกรมแสดงหน้าต่างการติดตั้งเสร็จเรียบร้อยแล้ว



กดปุ่ม Finish