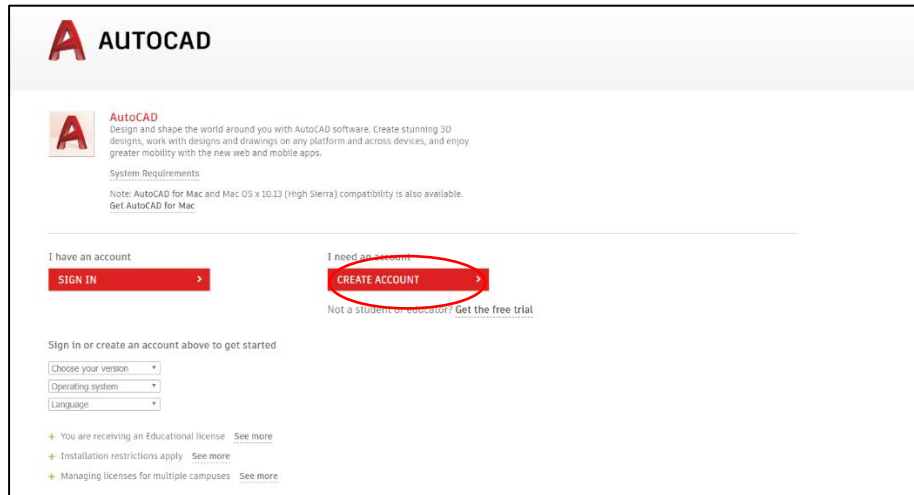


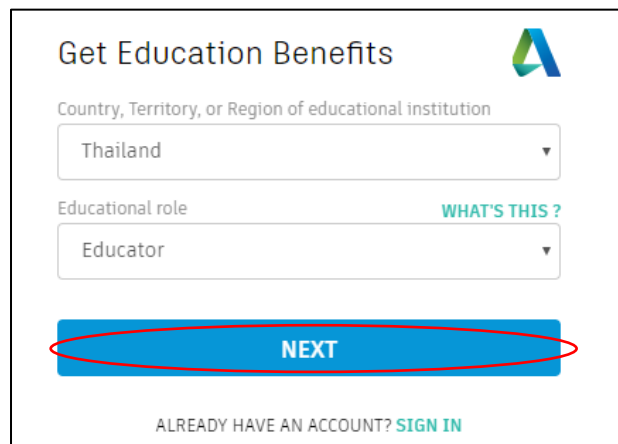
ขั้นตอนการลงทะเบียนและติดตั้ง AutoCAD แบบ Education

1. เชื่อมต่อ URL <https://www.autodesk.com/education/free-software/autocad> เลือก CREATE ACCOUNT ดังรูปที่ 1



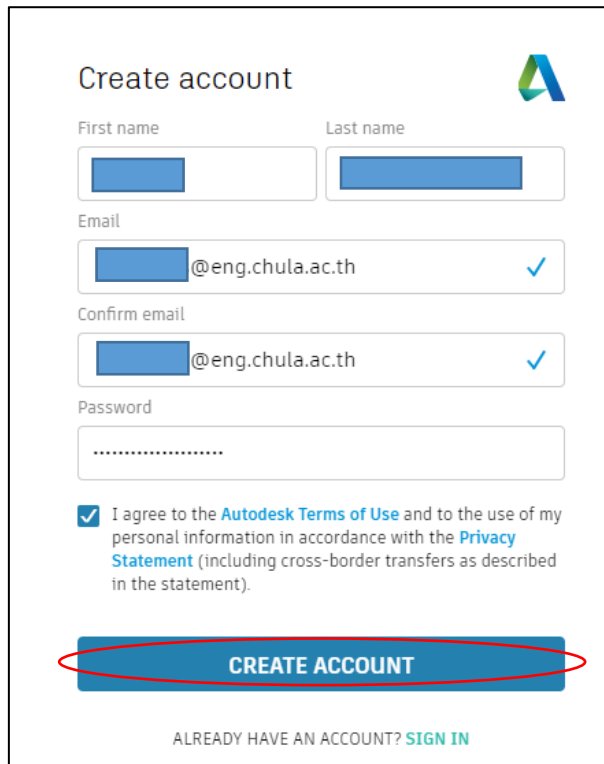
รูปที่ 1 หน้าเว็บสำหรับการลงทะเบียนใช้งานโปรแกรม AutoCAD สำหรับสถานศึกษา

2. หัวข้อ GET Education Benefits
Country เลือก Thailand
Educator เลือก Educator หรือ Student เลือก Next



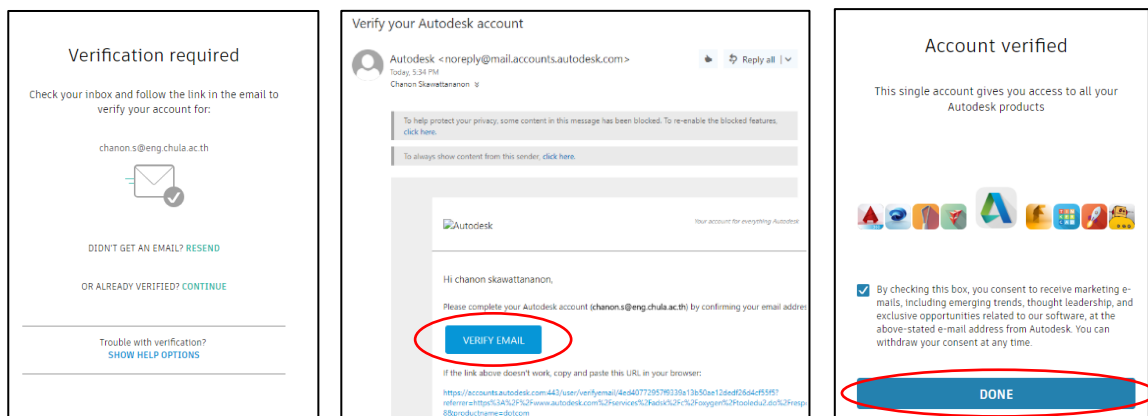
รูปที่ 2 หัวข้อ GET Education Benefits

3. ทำการสร้าง Account โดยใช้ Email ของจุฬาลงกรณ์มหาวิทยาลัย เลือก CREATE ACCOUNT ดังรูปที่ 3



รูปที่ 3 การสร้าง Account

4. ระบบส่ง Email เพื่อตรวจสอบผู้ใช้ ไปที่ Email ของท่าน ให้ท่านเลือก VERIFY EMAIL → DONE ดังรูปที่ 4



รูปที่ 4 ขั้นตอนการตรวจสอบ Account

5. รูปที่ 5 ด้านซ้าย ทำการระบุสถานศึกษา Name of educational: Chulalongkorn University
Department / Faculty: Faculty of engineering
Areas I teach (Select one or more): Engineering
ในขั้นตอนนี้จะพบว่า Chulalongkorn University ขึ้นว่า (The record doesn't exist in our database)
ให้ทำการเลือก Add it to our records?
รูปที่ 5 ด้านขวา ทำการระบุสถานศึกษา Chulalongkorn University
City: Pathumwan State: Bangkok Country: Thailand → Done

The image contains two screenshots of the Autodesk Education Community registration process. The left screenshot is titled 'Just one more step' and contains the following fields: 'Name of educational institution' (Chulalongkorn University), 'Department / Faculty' (Faculty of engineering), 'Areas I teach (Select one or more)' (Architecture, Engineering & Construction), and 'Intent of usage (cannot be changed later)' (Personal Use Only). A red circle highlights the 'ADD IT TO OUR RECORDS?' button. The right screenshot is titled 'Add educational institution' and contains the following fields: 'Name of educational institution' (Chulalongkorn University), 'Educational institution type', 'City' (Pathumwan), 'State' (Bangkok), and 'Country' (Thailand). A red circle highlights the 'ADD' button.

รูปที่ 5 ขั้นตอนการระบุสถานศึกษาและที่ตั้ง

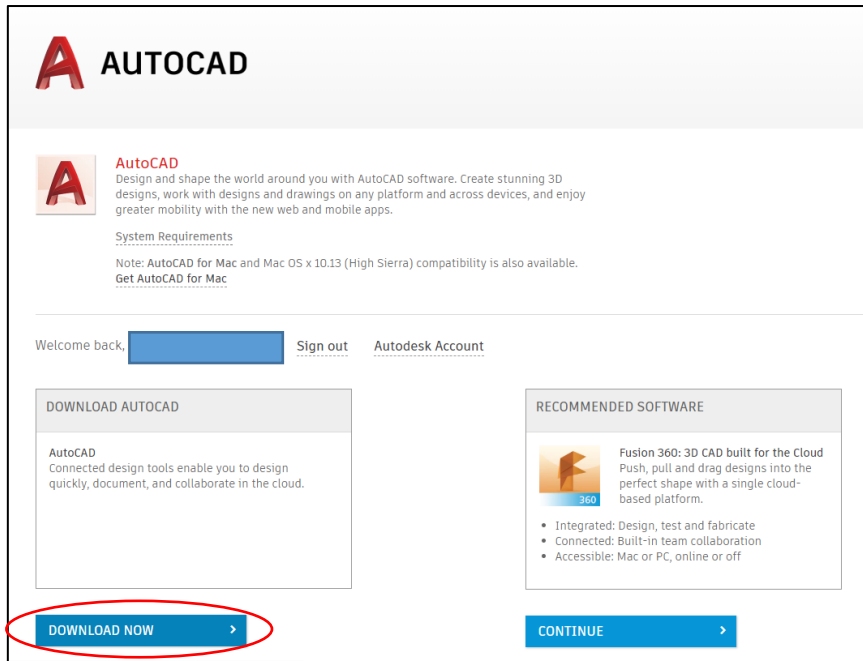
6. เมื่อท่านลงทะเบียนเสร็จสิ้น Account ของท่านจะสามารถใช้งานได้ ดังรูปที่ 6 เลือก CONTINUE

The image shows a screenshot of the 'Account set' confirmation screen. It displays the message 'Your account is now updated to access the Autodesk education community' and a row of application icons. The 'CONTINUE' button at the bottom is highlighted with a red circle.

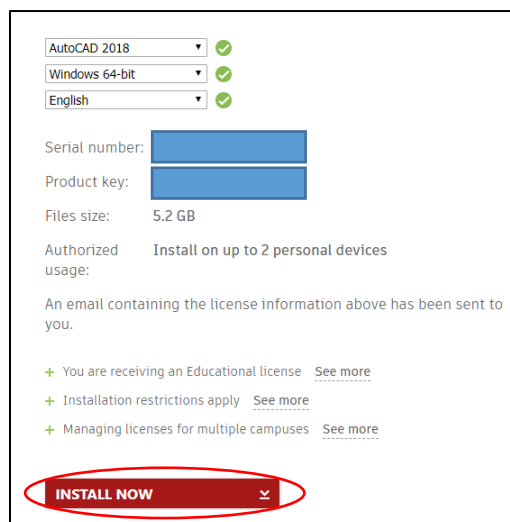
รูปที่ 6 ลงทะเบียนเสร็จสิ้น

7. ท่านสามารถเข้าสู่ระบบเพื่อ Download AutoCAD โดยเลือก Download Now ดังรูปที่ 7(A) ทำการเลือก Version, ระบบปฏิบัติการ และ ภาษาของ AutoCAD ที่ต้องการติดตั้ง เลือก Install Now ดังรูปที่ 7(B)

หมายเหตุ รูปที่ 7(B) จะมีการระบุ Serial Number, Produce Key, File size และ จำนวนเครื่องคอมพิวเตอร์ที่สามารถติดตั้งได้



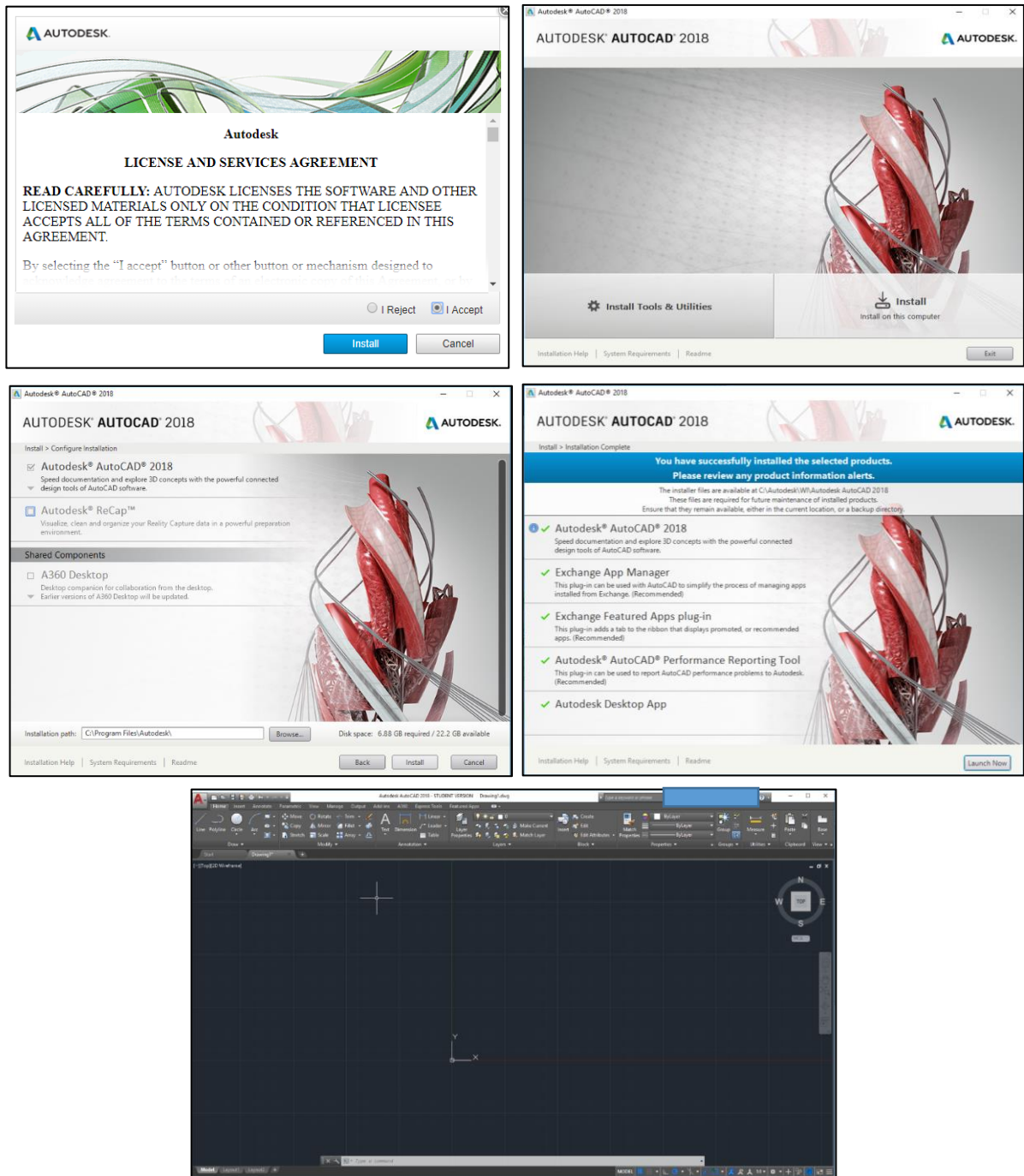
รูปที่ 7(A) ขั้นตอนการ Download AutoCAD



รูปที่ 7(B) ขั้นตอนการ Download AutoCAD(2)

ขั้นตอนการลงทะเบียนและติดตั้ง AutoCAD แบบ Education

8. ขั้นตอนการติดตั้ง AutoCAD เมื่อติดตั้งเสร็จสิ้น ให้ทำการเปิดโปรแกรม AutoCAD และ Sign In ด้วย Username และ Password ตามที่สร้างไว้ในขั้นตอนที่ 3



รูปที่ 8 ขั้นตอนการติดตั้ง AutoCAD