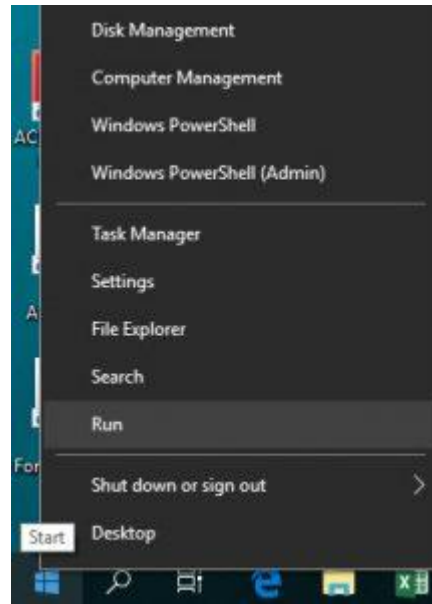


ขั้นตอนการติดตั้ง Fonts Thai Sarabun New

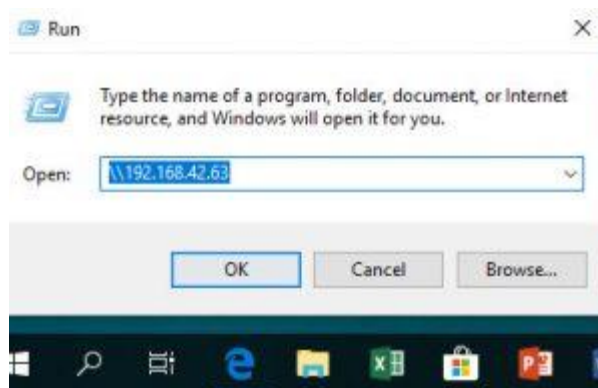
*** วิธีการติดตั้งฟอนต์นี้ใช้ได้กับ Windows 7 ขึ้นไป

1. ให้คลิกเมาส์ขวาที่ มุมซ้ายของจอภาพ เลือกคำสั่ง Run ดังรูปที่ 1



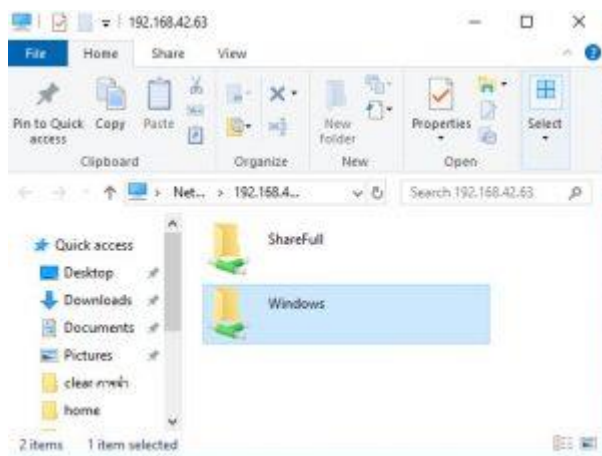
รูปที่ 1

2. เมื่อเลือกคำสั่ง Run ดังรูปที่ 1 แล้วโปรแกรมจะแสดงหน้าจอถัดไป ดังรูปที่ 2



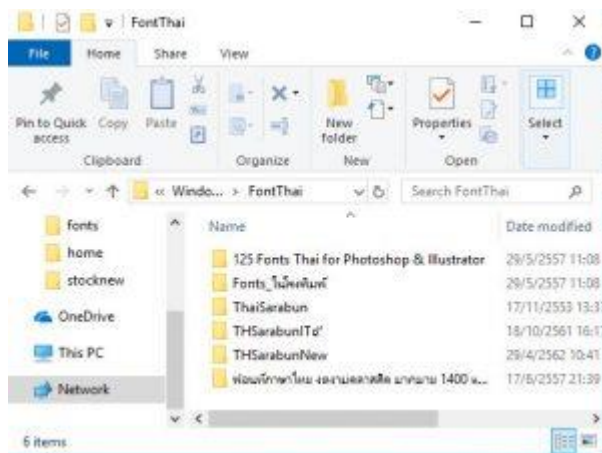
รูปที่ 2

3. จากรูปที่ 2 ให้พิมพ์ \\192.168.42.63 เสร็จแล้วคลิกที่ปุ่ม OK โปรแกรมจะแสดงหน้าจอ ดังรูปที่ 3



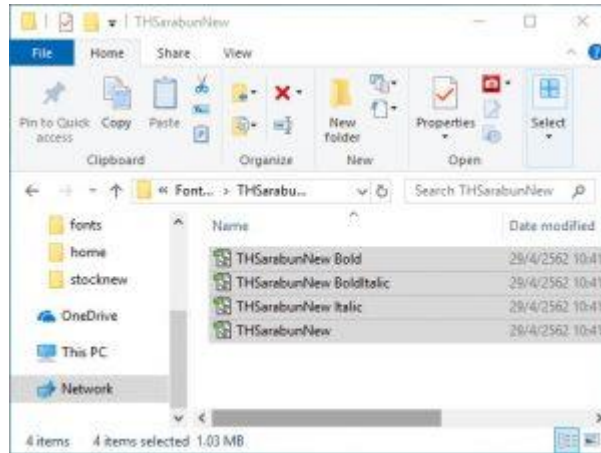
รูปที่ 3

4. จากรูปที่ 3 ให้คลิกเมาส์ที่ Folder “Windows” โปรแกรมจะแสดงหน้าจอถัดไป ดังรูปที่ 4



รูปที่ 4

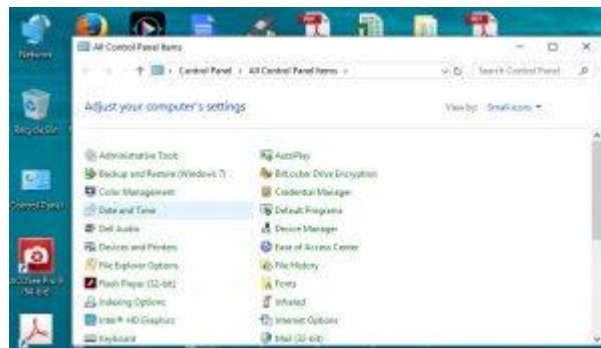
5. หลังจากดับเบิลคลิกที่ Folder “Windows” เสร็จแล้วให้เลื่อนเมาส์หา Folder ที่ชื่อ Font Thai แล้วดับเบิลคลิกโปรแกรมจะแสดงหน้าจอ ดังรูปที่ 4
6. จากรูปที่ 4 ให้ดับเบิลคลิกที่ Folder “THSarabunNew” โปรแกรมจะแสดงหน้าจอ ดังรูปที่ 5



รูปที่ 5

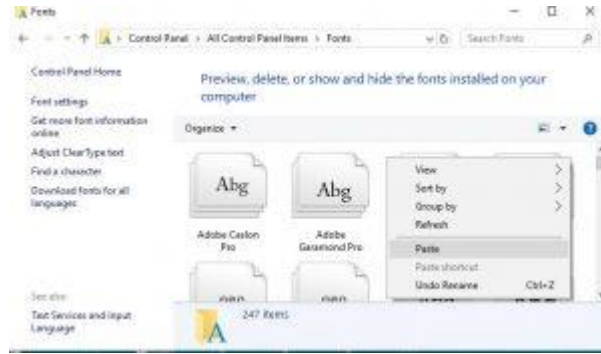
7. จากรูปที่ 5 หลังจากดับเบิลคลิกที่ Folder “THSarabunNew” แล้วให้ใช้เมาส์ลากให้คลุมรายชื่อฟอนต์ทั้งหมดแล้วกดเมาส์ขวาเลือก Copy หรือกดปุ่ม Ctrl+A

8. เมื่อทำการ Copy ฟอนต์เสร็จแล้วให้ย่อหน้าต่างนี้หรือปิดหน้าต่างนี้ จากนั้นไปดับเบิลคลิกที่ไอคอน Control Panel ที่หน้า Desktop เมื่อดับเบิลคลิกแล้วโปรแกรมจะแสดงหน้าจอ ดังรูปที่ 6



รูปที่ 6

9. จากรูปที่ 6 ให้ดับเบิลคลิกที่ไอคอน Fonts เสร็จแล้วโปรแกรมจะแสดงหน้าจอ ดังรูปที่ 7



รูปที่ 7

10. จากรูปที่ 7 หน้าจอจะแสดงรายชื่อฟอนต์ที่มีอยู่ในคอมพิวเตอร์ ให้คลิกเมาส์ขวาแล้วเลือกคำสั่ง **Past** เป็นการ **Copy** ฟอนต์ **THSarabunNew** ลงไปในเครื่องคอมพิวเตอร์